



新望达软件  
XINWANGDARUANJIAN



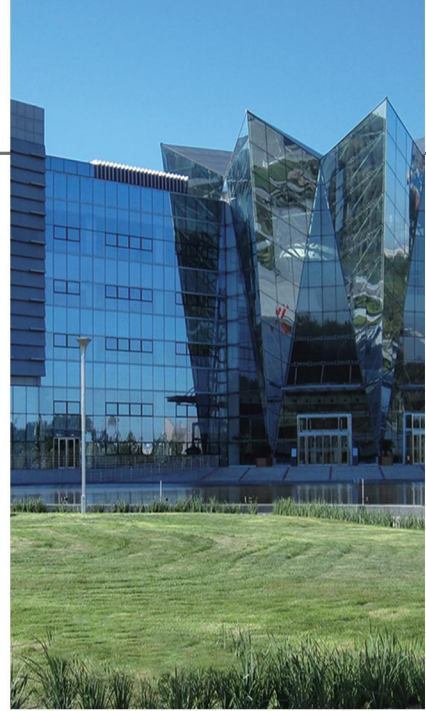
INDUSTRIAL ENERGY

# 工业能源管理系统 EMS

MANAGEMENT SYSTEM EMS

河北新望达软件科技有限公司

HEBEI XINWANGDA SOFTWARE TECHNOLOGY CO., LTD



# 目录 CATALOGUE

- 1 公司简介.....2
- 2 项目背景.....3
- 3 工业能源管理系统（EMS）.....4
- 4 工业能源管理服务器.....5
- 5 主要功能.....6







## 公司简介

COMPANY PROFILE

新望达是一家面向工矿企业提供智能化解决方案的科技型企业；公司聚焦仪表通讯、自动化、信息化、数字化、智能化，以及生产调度、安全管理、环保监控、运维管理、能源管理、仓储物流、三维仿真培训等项目领域；公司致力于为客户提供顶层架构策划、方案设计、系统开发及调试等服务；公司通过了ISO9001、ISO14001、ISO45001三体系认证；公司是国家高新技术企业、科技型中小企业、AAA级信用单位、河北省软件产品认定企业、河北省用户满意单位；公司是中石油、中石化检维修承包商入围单位、中国自动化产业链联盟（CAIC）成员单位。



## 主要产品及服务

Main products and services

- ▶ 隔离网闸通讯网关
- ▶ 定量装车控制器
- ▶ 能源管理服务器
- ▶ 可编程数采通讯
- ▶ 生产调度监控系统
- ▶ 安安全管理集成系统
- ▶ 能源监控管理系统
- ▶ 设备运维管理系统
- ▶ 办公协同管理系统
- ▶ 智能管廊管理系统
- ▶ 智能事故预警系统
- ▶ 隔离网闸通讯网关
- ▶ 环保DCS管理系统
- ▶ 数据中心集成平台
- ▶ 油品销售管控平台
- ▶ 油品销售一卡通系统
- ▶ 定量装车系统
- ▶ 地磅无人值守系统
- ▶ PLC、DCS系统
- ▶ 远程在线监控系统
- ▶ 罐区计量监控系统
- ▶ 炼厂智能计量系统
- ▶ 码头作业监控系统
- ▶ 船舶燃油管理系统
- ▶ 船货代业务管理系统
- ▶ 三维模拟仿真系统
- ▶ 智能练兵考核系统

## 项目背景 PROJECT BACKGROUND

### 政策规范标准

- ▶ 2022年2月3日，关于发布《高耗能行业重点领域节能降碳改造升级实施指南（2022年版）》；
- ▶ 2022年1月24日，国务院印发《“十四五”节能减排综合工作方案》（国发〔2021〕33号）；
- ▶ 2021年10月26日，国务院印发《2030年碳达峰行动方案》（国发〔2021〕23号）；
- ▶ 2021年10月24日，中共中央、国务院印发《关于完整准确全面贯彻新发展理念做好碳达峰碳中和工作的意见》（中发〔2021〕36号）；
- ▶ 2019年，《关于加快推进重点用能单位能耗在线监测系统建设的通知》（发改办环资〔2019〕424号）；
- ▶ GB 16780-2021《水泥单位产品能源消耗限额》；
- ▶ GB\_21256-2013《粗钢生产主要工序单位产品能源消耗限额》；
- ▶ GB/T29456-2012《能源管理体系实施指南》；
- ▶ GB/T 23331-2012《中国能源管理体系要求》；
- ▶ GB17167-2006 用能单位能源计量器具配备和管理通则；

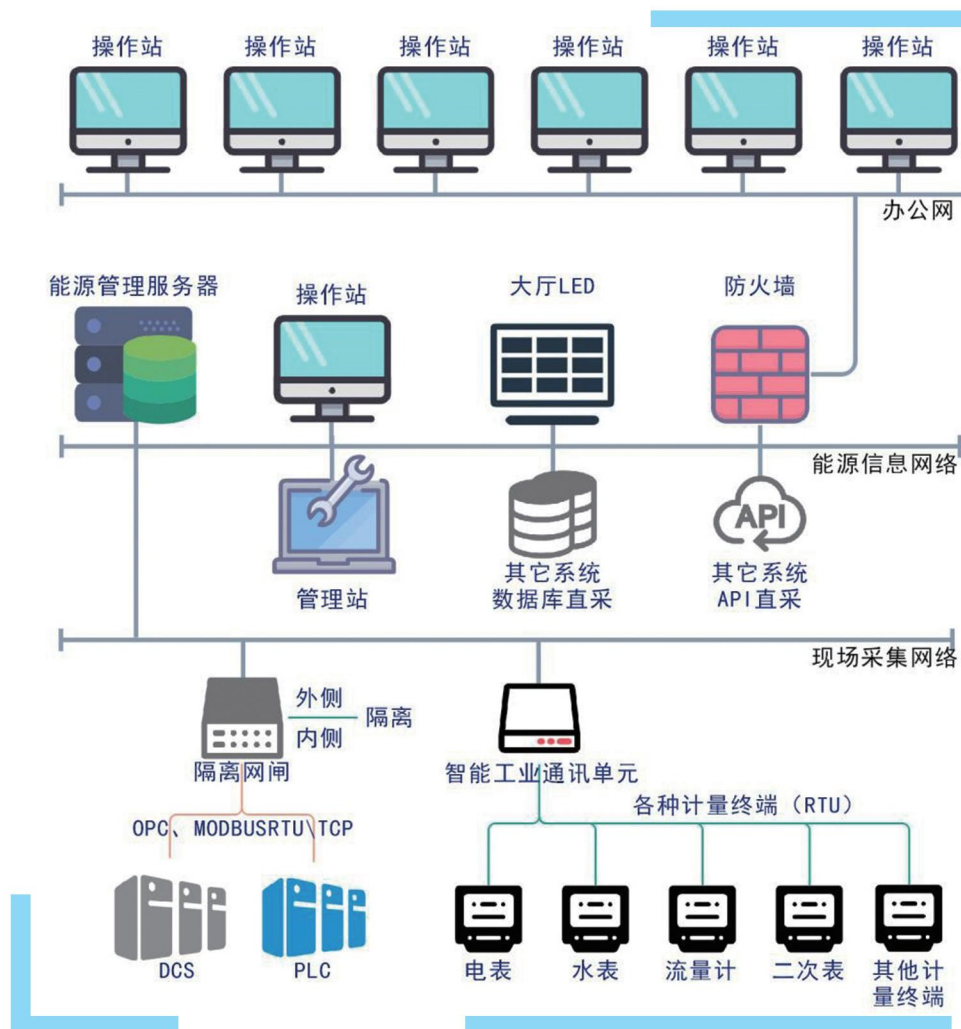
### 能源管控现状

- ▶ 人工抄录电表、水表、气表等数据，费时费力，不及时，不准确；
- ▶ 人工制作报表，费时费力，无图表，不直观，易出错，功能局限；
- ▶ 人工查询报表，效率低，数据对比不直观，趋势不明显，参考价值低；
- ▶ 设备损坏维修，不易及时发现，运维服务无跟踪，反馈不及时，效率低下；
- ▶ 长时间跨度下，能耗分析难度加大，能耗预测困难，线路损耗难以统计；
- ▶ 产品单耗，产品能耗成本，无法精细化到工序、工艺、设备、班组等；
- ▶ 缺乏大数据参考，难以对厂、车间、工序等进行能耗分析；
- ▶ 实施节能措施之后，节能前后对比分析不及时，无法及时知晓节能效果；
- ▶ 无法统计能源损耗，同时在缺乏实时数据时，无法及时发现异常能源损耗；





## 能源管理系统 (EMS)



- ▶ 系统的核心是能源管理服务器，具有数据采集、处理、存储、转发、数据查询、数据统计、数据分析、数据展示等核心功能。该服务器是专门为工厂实现能源管理定制开发，可以快速实现工厂水、煤、电、气等能源管理系统功能，具有部署快、安装调试快、性价比高等特点。
- ▶ 具有各种计量表具数据采集功能：通过工业通讯单元（能源数据采集网关），采集水煤电气等能源计量仪表数据，通过标准化通讯总线（OPC/Modbus），将数据传送至能源管理服务器。
- ▶ 具有DCS、PLC、其他SCADA系统数据通讯采集功能：通过隔离网闸（网关）采集数据，通过标准化通讯总线（OPC/Modbus），将数据传送至能源管理服务器。
- ▶ 具有第三方平台数据采集、对接功能：能源管理服务器可以直接对接第三方系统数据库、Web Service、API、直接采集能源相关数据。
- ▶ 具有数据转发、对接功能：能源管理服务器可以通过配置，实现数据转发功能，可以将数据转发至政府监管平台、或第三方系统。





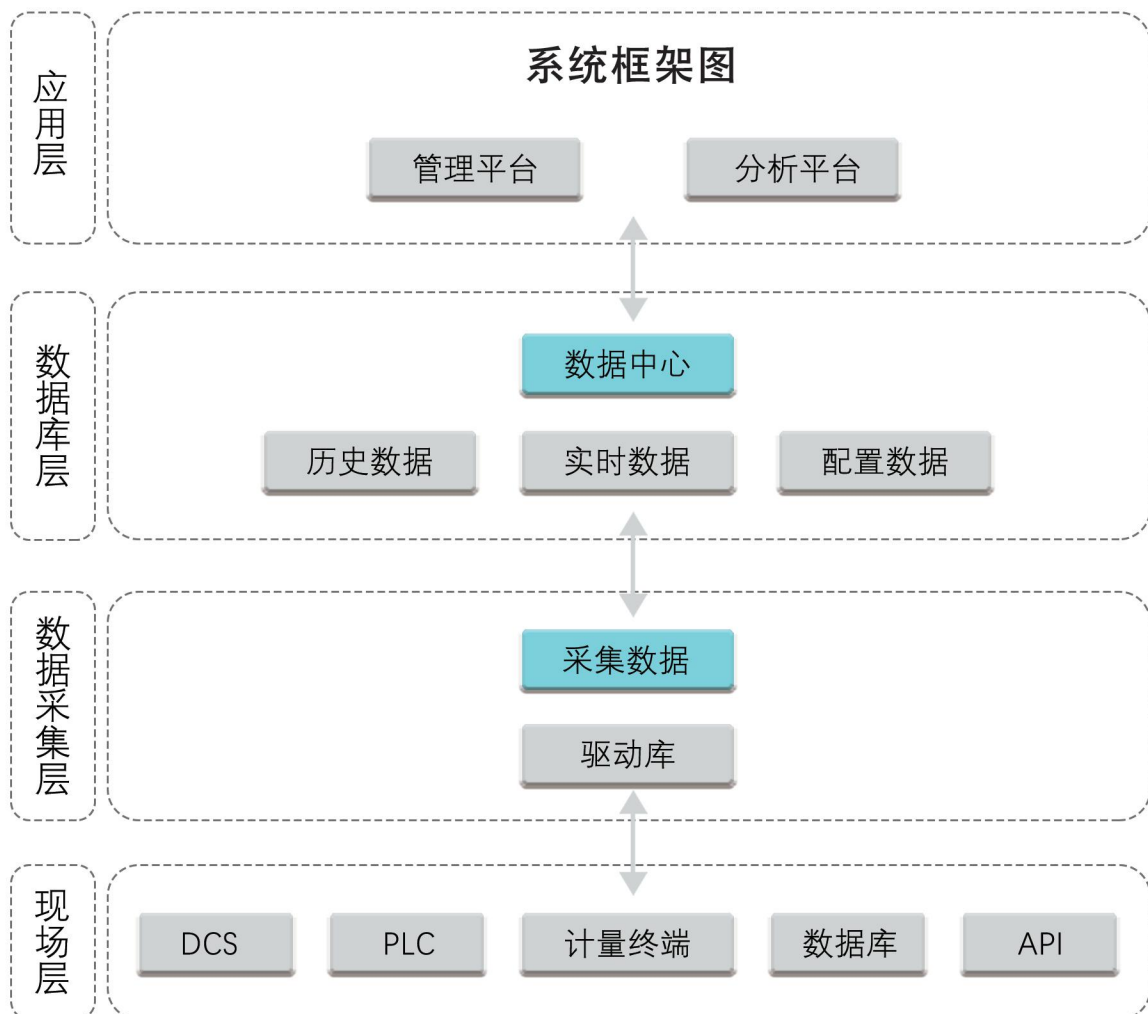
## 能源管理服务器 XEMSERVER2020

政策管控越来越严，企业节能减排、降耗增效意识越来越强，近几年部分企业投资建设了工厂能源管理系统，单普遍存在技术老旧、结构复杂、数据处理不合理、工期长、运营成本高、运维难等诸多问题。



XEMServer2020是一款针对工业能源管理，制定开发的软硬结合一体化能源管理服务器，基于Linux系统，具有1000台表具、2万点以上接入及处理能力。产品具有技术先进、结构简单、数据能够满足监管及企业需求、安装调试简单、运维方便等特点。XEMServer2020主要功能包括能耗数据采集、能耗数据管理、能耗数据对标、能耗数据分析、能耗数据统计查询、供能系统及生产系统软连锁管理等，最终促进企业节能减排、降低成本、提高生产效率。

经过多年的研发和市场检验，产品已成功应用于化工、钢铁、水泥、焦化、电力、造纸、农业等行业，并得到客户好评，维用户和社会带来巨大经济效益和社会效益。

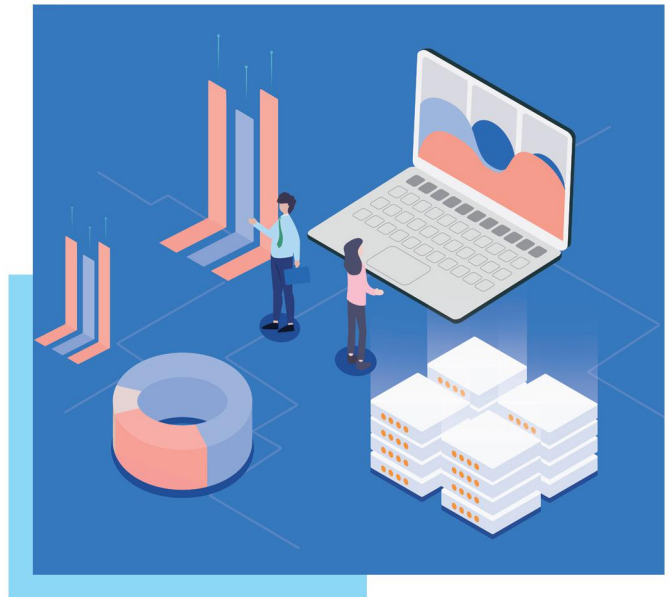




## 主要功能 MAJOR FUNCTION

系统具有以下数据管理、展示、查询、统计、分析功能：

- ▶ 大屏集中展示、实时数据概览、生产监控；
- ▶ 组织机构管理、分类分项、峰谷平计量、最值统计；
- ▶ 单位产值能耗、单位产量能耗；
- ▶ 能量平衡分析、能源费用、碳排放分析；
- ▶ 能源计划管理、能源绩效管理、设备管理；抄表数据管理、产量数据管理、生产计划
- ▶ 数据管理、异常数据维护；
- ▶ 实时报警、历史报警；
- ▶ 基础报表、统计报表；
- ▶ 系统日志、角色管理、用户管理、能源价格管理、碳排放系数管理、折标煤系数管理；
- ▶ 通讯报文管理、采集配置、计算点配置、尖峰平谷配置、工艺流程配置、对象实例配置、对象属性配置、排版默认值管理、组织机构能效指标配置、报表配置、产品管理、设备台账管理、设备对象管理；
- ▶ 手机端移动端应用；





河北新望达软件科技有限公司

HEBEI XINWANGDA SOFTWARE TECHNOLOGY CO., LTD

联系人：周先生/13931019720

Email: hbxinwangda@163.com

办公室：0310-5401177

